

**5 ÅRS
GARANTI***



BOXER VAN Diesel



Standardudstyr:

- 5 års fabriksgaranti*
- Radio med 10" touchskærm, DAB+ Bluetooth®
- Adaptiv og intelligent fartpilot
- Vognbaneassistent
- Skiltegenkendelse og hastighedsalarm
- Avanceret nødbremsesystem
- Automatisk fjernlys
- Træthedetsdetektor
- Aut. klima anlæg
- Multifunktionsrat
- 230V udtag
- Bakkamera og 360° p-sensorer
- Digitalt bakspejl
- Blind-Spot-Detection
- Rear Traffic Alert
- El-sammenklappelige sidespejle med varme
- Webasto motor-/kabinevarmer med timer
- Opvarmet forrude
- Læderrat
- Keyless entry & Go
- Trådløs opladning
- Full digital cockpit
- Multijusterbart førersæde med armlæn
- Sædevarme i førersæde
- LED forlygter
- Regn- og lyssensor
- Dobbelt passagersæde med "eat & work" bord

Model	Brændstof	Brændstofforbrug v/ blandet kørsel	CO ₂ -emission	Energiklasse	Vejledende udsalgspris ekskl. moms og levering	Pris inkl. moms ekskl. levering
3.300 kg totalvægt						
Boxer PREMIUM 333 L2H1 HDi 140hk	Diesel	13,2 km/l	191 g/km	D	368.990 kr.	444.990 kr.
Boxer PREMIUM 333 L2H2 HDi 140hk	Diesel	12,9 km/l	202 g/km	D	376.990 kr.	454.990 kr.
Boxer PREMIUM 333 L3H2 HDi 140hk	Diesel	12,9 km/l	203 g/km	D	385.990 kr.	464.990 kr.
3.500 kg totalvægt						
Boxer PREMIUM 335 L2H1 HDi 140hk EAT8	Diesel	12,3 km/l	213 g/km	D	397.990 kr.	479.990 kr.
Boxer PREMIUM 335 L2H2 HDi 140hk	Diesel	12,8 km/l	204 g/km	D	385.990 kr.	464.990 kr.
Boxer PREMIUM 335 L2H2 HDi 180hk EAT8	Diesel	11,7 km/l	224 g/km	D	414.990 kr.	499.990 kr.
Boxer PREMIUM 335 L3H2 HDi 140hk	Diesel	12,8 km/l	205 g/km	D	393.990 kr.	474.990 kr.
Boxer PREMIUM 335 L3H2 HDi 140hk EAT8	Diesel	11,6 km/l	226 g/km	E	414.990 kr.	499.990 kr.
Boxer PREMIUM 335 L3H2 HDi 180hk EAT8	Diesel	11,6 km/l	226 g/km	E	422.990 kr.	509.990 kr.
3.500 kg totalvægt HEAVY						
Boxer PREMIUM 435 L2H2 HDi 180hk EAT8	Diesel	11,3 km/l	232 g/km	E	429.990 kr.	509.990 kr.
Boxer PREMIUM 435 L3H2 HDi 180hk EAT8	Diesel	11,7 km/l	223 g/km	D	431.990 kr.	519.990 kr.
Boxer PREMIUM 435 L3H3 HDi 180hk EAT8	Diesel	10,7 km/l	244 g/km	F	439.990 kr.	529.990 kr.
Boxer PREMIUM 435 L4H2 HDi 180hk EAT8	Diesel	11,2 km/l	235 g/km	E	439.990 kr.	529.990 kr.
Boxer PREMIUM 435 L4H3 HDi 180hk EAT8	Diesel	10,7 km/l	246 g/km	F	447.990 kr.	539.990 kr.

Peugeot Danmark, Wismo Automotive A/S, DK-2600. Priser, specifikationer og udstyr er af vejledende art og kan ændres uden varsel.

*5 år el. 200.000 km fabriksgaranti v/materiale- og fabriksfejls på varebiler solgt af Peugeot Danmarks autoriserede forhandlere og solgt af forhandleren efter 05.05.2025. 5 års samlet fabriksgaranti består af 2 års nyvognsgaranti + 3 års Extended Warranty Premium Varebil. Opdateret 02.03.2025



BOXER Diesel

Fremhævet ekstraudstyr & optioner

	Ekskl. moms, inkl. afgift
Forstærkede bagfjedre	1.428 kr.
220A generator, forstærket 12V batteri og opbyggerstik	2.628 kr.
Skydedør i venstre side (ikke ifm. med luftaffjedret komfortsæde)	5.388 kr.
Cyklistrude i højre skydedør	1.788 kr.
Ruder i bagdøre med varmetråde samt bakspejl	5.388 kr.
Rude i varerumsadskillelsen	1.188 kr.
Bagdøre med 270° åbning	2.490 kr.
Luftaffjedret komfort førersæde (uden varme og ikke ifm. venstre skydedør)	3.972 kr.
Enkelt passagersæde	1.188 kr.
Alarm med superlås	4.788 kr.
Helårsdæk	7.188 kr.
Reservehjul, på stålfælg (dæk reparationskit er std.)	1.908 kr.



Peugeot Danmark, Wismo Automotive A/S. DK-2600. Priser, specifikationer og udstyr er af vejledende art og kan ændres uden varsel.
Forbehold for trykfejl. Biler kan være vist med ekstraudstyr.

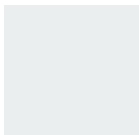
*5 år el. 200.000 km fabriksgaranti v/materiale- og fabriksationsfejl på varebiler solgt af Peugeot Danmarks autoriserede forhandlere og solgt af forhandleren efter 05.05.2025. 5 års samlet fabriksgaranti består af 2 års nyvognsgaranti + 3 års Extended Warranty Premium Varebil.
Opdateret 02.03.2026



Farver

Uni lak	4.990 kr.
Metal lak	7.290 kr.
Special lak	11.990 kr.

Standard lak



Hvid Icy
POPR

Uni lak



Grå Expedition
P04K

Uni lak



Grå Thunder
P02B

Indtræk Crepe black

Sort stof med
hvide syninger



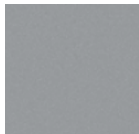
Metallic lak



Grå Iron
M0ZW



Sort Graphite
M0E9

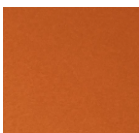


Sølvgrå Artense
M0F4

Special lak



Yellow PPTT
E0DC



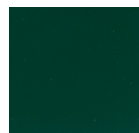
Batic Orange
E0W8



Tiziano Red
E01X



Green
RAL: 6018



Muschio Green
RAL: 6005



Mundo Azure
PCOV code:



Ultramarino Blue
RAL: 5002
E0GC



Storm Blue
PCOV code:



Imperial Blue
E04P



Brown
E0EV

Peugeot Danmark, Wismo Automotive A/S. DK-2600. Priser, specifikationer og udstyr er af vejledende art og kan ændres uden varsel.
Forbehold for trykfejl. Biler kan være vist med ekstraudstyr.

*5 år el. 200.000 km fabriksgaranti v/materiale- og fabrikationsfejl på varebiler solgt af Peugeot Danmarks autoriserede forhandlere og solgt af forhandleren efter 05.05.2025. 5 års samlet fabriksgaranti består af 2 års nyovngaranti + 3 års Extended Warranty Premium Varebil.

Opdateret 02.03.2026



MODEL & MOTOR	BlueHDi 140	BlueHDi 180
Cylindervolumen cm ³	2.179	2.179
Cylindre/ventiler	4 / 16v	4 / 16v
Maks. effekt HK ved omdr./min.	140 / 3.500	180 / 3.500
Maks. effekt KW v./omdr.	105 / 3.500	135 / 3.500
Maks. drejningsmoment Nm ved omdr./min. Ved manuelt gear automatgear	350 / 1.400 380 / 1.400	380 / 1.500 450 / 1.500
Gearkasse	Man. 6-trins / Aut. 8-trins	Man. 6-trins / Aut. 8-trins
Stop & Start teknologi	S	S
Common-rail diesel med partikelfilter	S	S
Tank-kapacitet, liter: diesel / adblue	90 / 19	90 / 19
Euro Standard	Euro 6E	Euro 6E

VÆGTE

Modeller	Totalvægt (1)	Køreklar vægt (2)	Nyttelast (3)	Maks. Anhængervægt med brems	Maks. Anhængervægt uden brems	Maks. Tilladt Vogntogsvægt (4)	Maks. Taglast v. 3 tagbøjler	Maks. Akseltryk Aksel 1	Maks. Akseltryk Aksel 2
333 L2H1 BlueHDi 140	3.300	2.153	1.147	2.500	750	5.800	150	1.800	1.900
333 L2H2 BlueHDi 140	3.300	2.178	1.122	2.500	750	5.800	150	1.800	1.900
333 L3H2 BlueHDi 140	3.300	2.228	1.072	2.500	750	5.800	150	1.800	1.900
335 L2H2 BlueHDi 140	3.500	2.185	1.315	2.500	750	6.000	150	1.870	2.000
335 L2H2 BlueHDi 180	3.500	2.190	1.310	2.500	750	6.000	150	1.870	2.000
335 L3H2 BlueHDi 140	3.500	2.235	1.265	2.500	750	6.000	150	1.870	2.000
335 L3H2 BlueHDi 180	3.500	2.240	1.260	2.500	750	6.000	150	1.870	2.000
435 L2H2 BlueHDi 180	3.500	2.225	1.275	3.000	750	6.500	150	2.100	2.400
435 L3H2 BlueHDi 180	3.500	2.275	1.225	3.000	750	6.500	150	2.100	2.400
435 L3H3 BlueHDi 180	3.500	2.290	1.210	3.000	750	6.500	150	2.100	2.400
435 L4H2 BlueHDi 180	3.500	2.317	1.183	3.000	750	6.500	150	2.100	2.400
435 L4H3 BlueHDi 180	3.500	2.337	1.163	3.000	750	6.500	150	2.100	2.400

(1) Totalvægt = den maksimale tilladte køretøjsvægt m. drivmidler, fører, passagerer og last (2) Køreklar vægt = egenvægt +75kg til føreren, alle drivmidler og en 90% fyldt brændstoftank. Dette er bilens vægt i køreklar tilstand. Køreklar vægt kan påvirkes af ekstra optioner, udover standard udstyret! (3) Nyttelast = totalvægt fratrukket køreklar vægt. Altså det antal kg, man maksimalt må medtage i køretøjet udover drivmidler og fører, da de er medregnet. Nyttelast kan påvirkes af ekstra optioner, udover standard udstyret! For at finde den helt præcise nyttelast, kræver det en vejning af køretøjet (4) Samlet vægt af køretøjet inkl. last + vægt af anhænger må aldrig overstige den maksimalt tilladte vogntogsvægt.

5 ÅRS GARANTI*



YDEEVNE (km/t)

BlueHDi
140





BlueHDi
180

Tophastighed (km/t)

160

160

(1) Alle målinger er foretaget med 1/4 nyttelast.

						
DIMENSIONER UDVENDIGT (mm)	L2H1	L2H2	L3H2	L3H3	L4H2	L4H3
Længde	5413	5413	5998	5998	6363	6363
Bredde (ekskl. sidespejle)	2050	2050	2050	2050	2050	2050
Bredde (inkl. sidespejle)	2690	2690	2690	2690	2690	2690
Højde	2254	2522	2522	2760	2522	2760
Akselafstand	3450	3450	4035	4035	4035	4035
Frihøjde (påvirkes af last og vægtklasse)	158 - 181	158 - 188	158 - 180	189	224	184
Udhæng, foran	948	948	948	948	948	948
Udhæng, bag	1015	1015	1015	1015	1380	1380
Vendediameter (ved kantsten)	12,6 m	12,6 m	14,2 m	14,2 m	14,2 m	14,2 m
Standard dækdimension (333 og 335)	215/70 - R15	215/70 - R15	215/70 - R15	-	-	-
Standard dækdimension (435 og biler med aut. gear)	-	215/75 - R16	215/75 - R16	215/75 - R16	215/75 - R16	215/75 - R16

DIMENSIONER VARERUM (mm)	L2H1	L2H2	L3H2	L3H3	L4H2	L4H3
Varerumlængde, halv højde	2914	2914	3555	3555	3920	3920
Varerumlængde, ved gulv	3120	3120	3705	3705	4070	4070
Maks. varerumshøjde	1662	1932	1932	2172	1932	2172
Maks. varerumsbredde	1870	1870	1870	1870	1870	1870
Læsehøjde, ved bagdør (1)	535 - 565	535 - 565	535 - 565	535 - 565	535 - 565	535 - 565
Døråbning (side) maks. højde	1485	1755	1755	1755	1755	1755
Døråbning (side) maks. bredde	1250	1250	1250	1250	1250	1250
Døråbning (bag) maks. højde	1520	1790	1790	2030	1790	2030
Døråbning (bag) maks. bredde	1562	1562	1562	1562	1562	1562
Bredde mellem hjulkasser	1422	1422	1422	1422	1422	1422

(1) Læsehøjde viser variationen fra min. (en fuldt lastet bil, med laveste lasteevne) til maks. (en ulastet bil med højeste lasteevne).

VOLUMEN VARERUM	L2H1	L2H2	L3H2	L3H3	L4H2	L4H3
Varerumsvolumen m ³	10	11,5	13	15	15	17
Maks. antal Euro-paller	4	4	5	5	5	5
Maks. antal sæder	3	3	3	3	3	3
Antal fastsurringsringe i bunden af varerummet	8	8	10	10	10	10

Peugeot Danmark, Wismo Automotive A/S, DK-2600. Priser, specifikationer og udstyr er af vejledende art og kan ændres uden varsel.

Forbehold for trykfejl. Biler kan være vist med ekstraudstyr.
 *5 år el. 200.000 km fabriksgaranti v/materiale- og fabriksfejl på varebiler solgt af Peugeot Danmarks autoriserede forhandlere og solgt af forhandleren efter 05.05.2025. 5 års samlet fabriksgaranti består af 2 års nyvognsgaranti + 3 års Extended Warranty Premium Varebil.
 Opdateret 02.03.2026