



# JUMPER VAN



## Standardudstyr:

- Bakkamera 180° med dynamiske grid lines
- Adaptiv fartpilot
- Webasto motor-/kabinevarmer med timer
- Vognbaneassistent
- Skiltegenkendelse og hastighedsalarm
- Intelligent hastighedsassistent
- Avanceret nødbremsesystem
- Træthedetsdetektor
- Radio med 10" touchskærm, DAB+ Bluetooth®
- Apple Carplay og Android Auto
- Fuld digitalt cockpit
- 230V udtag
- Multifunktionslæderrat
- Trådløs mobilholder
- Klimaanlæg
- Opvarmet forrude
- Keyless entry & Go
- Multijusterbart førersæde med armlæn
- Sædevarme i førersæde
- FULL LED forlygter
- Regn- og lyssensor
- Dobbelt passagersæde
- Dæktryksensor

Model	Brændstof	Brændstofforbrug v/ blandet kørsel	CO <sub>2</sub> -emission	Energiklasse	Vejledende udsalgspris ekskl. moms og levering	Pris inkl. moms ekskl. levering
<b>3.300 kg totalvægt</b>						
Jumper 33 L2H1 Masterline BHDi 140	Diesel	13,6 km/l	191 g/km	C	343.990 kr.	414.990 kr.
Jumper 33 L2H2 Masterline BHDi 140	Diesel	12,9 km/l	202 g/km	D	352.990 kr.	424.990 kr.
Jumper 33 L3H2 Masterline BHDi 140	Diesel	12,9 km/l	203 g/km	D	356.990 kr.	429.990 kr.
<b>3.500 kg totalvægt</b>						
Jumper 35 L2H2 Masterline BHDi 140	Diesel	12,8 km/l	204 g/km	D	360.990 kr.	434.990 kr.
Jumper 35 L2H2 Masterline BHDi 140 EAT8	Diesel	11,7 km/l	224 g/km	D	381.990 kr.	459.990 kr.
Jumper 35 L2H2 Masterline BHDi 180 EAT8	Diesel	11,7 km/l	224 g/km	D	393.990 kr.	474.990 kr.
Jumper 35 L3H2 Masterline BHDi 140	Diesel	12,8 km/l	205 g/km	D	369.990 kr.	444.990 kr.
Jumper 35 L3H2 Masterline BHDi 140 EAT8	Diesel	11,6 km/l	226 g/km	E	394.990 kr.	474.990 kr.
<b>3.500 kg totalvægt HEAVY</b>						
Jumper 35H L2H2 Masterline BHDi 140HK	Diesel	13,0 km/l	197 g/km	D	364.990 kr.	439.990 kr.
Jumper 35H L2H2 Masterline BHDi 180HK EAT8	Diesel	11,3 km/l	232 g/km	E	398.990 kr.	474.990 kr.
Jumper 35H L3H2 Masterline BHDi 140HK	Diesel	12,6 km/l	208 g/km	D	372.990 kr.	449.990 kr.
Jumper 35H L3H2 Masterline BHDi 140HK EAT8	Diesel	11,2 km/l	234 g/km	E	398.990 kr.	474.990 kr.
Jumper 35H L3H2 Masterline BHDi 180HK EAT8	Diesel	11,7 km/l	223 g/km	D	406.990 kr.	384.990 kr.
Jumper 35H L4H2 Masterline BHDi 180HK EAT8	Diesel	11,2 km/l	235 g/km	E	410.990 kr.	494.990 kr.
Jumper 35H L3H3 Masterline BHDi 180HK EAT8	Diesel	11,7 km/l	223 g/km	D	414.990 kr.	499.990 kr.
Jumper 35H L4H3 Masterline BHDi 180HK EAT8	Diesel	10,7 km/l	246 g/km	F	423.990 kr.	509.990 kr.



# JUMPER VAN



## Fremhævet ekstraudstyr & optioner

Forstærkede bagfjedre	1.547 kr.
220A generator, forstærket 12V batteri og opbyggerstik	2.847 kr.
Skydedør i venstre side (ikke ifm. med luftaffjedret komfortsæde)	5.847 kr.
Cyklistrude i højre skydedør	1.937 kr.
Ruder i bagdøre med varmetråde samt bakspejl	5.837 kr.
Rude i varerumsadskillelsen	1.287 kr.
Luftaffjedret komfort førersæde (uden varme og ikke ifm. venstre skydedør)	4.303 kr.
Enkelt passagersæde	1.287 kr.
Alarm med superlås	4.303 kr.
Bagdøre med 270° åbning	3.026 kr.
Helårsdæk	7.787 kr.
Reservehjul, på stålfælg (dæk reparationskit er std.)	2.067 kr.

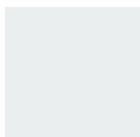




### Farver

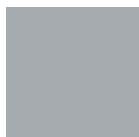
Uni lak	5.187 kr.
Metal lak	7.787 kr.
Special lak	12.987 kr.

#### Standard lak



Hvid Icy  
POPR

#### Uni lak



Grå Expedition  
P04K

#### Uni lak



Grå Thunder  
P02B

#### Indtræk Crepe black

Sort stof med  
hvide syninger



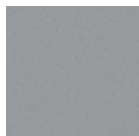
#### Metallic lak



Grå Iron  
M0ZW



Sort Graphite  
M0E9

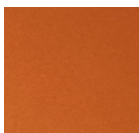


Sølvgrå Artense  
M0F4

#### Special lak



Yellow PPTT  
E0DC



Batic Orange  
E0W8



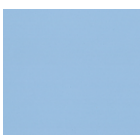
Tiziano Red  
E01X



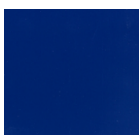
Green  
RAL: 6018



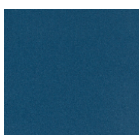
Muschio Green  
RAL: 6005



Mundo Azure  
PCOV code:



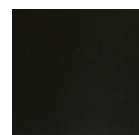
Ultramarino Blue  
RAL: 5002  
E0GC



Storm Blue  
PCOV code:



Imperial Blue  
E04P



Brown  
E0EV



MODEL & MOTOR	2.2 BHDi 140 HK	2.2 BHDi 180 HK	2.2 BHDi 140 HK EAT8	2.2 BHDi 180 HK EAT8
S = STANDARD Udstyr				
Cylindervolumen cm <sup>3</sup>	2184	2184	2184	2184
Cylindre/ventiler	4/16v	4/16v	4/16v	4/16v
Maks. effekt HK ved omdr./min	140/3.500	180/3.500	140/3.500	180/3.500
Maks. effekt CEE KW v./omdr.	103/3.500	132/3.500	103/3.500	132/3.500
Maks. drejningsmoment Nm ved omdr./min.	350/1.400 - 2.500	380/1.500 - 3.000	380/1.400 - 2.250	450/1.400 - 1.750
Brændstoftype	Diesel	Diesel	Diesel	Diesel
Brændstoftilførsel	Common-rail	Common-rail	Common-rail	Common-rail
Brændstoftank	90L	90L	90L	90L
Gearkasse	Manuel 6-trins	Manuel 6-trins	Automatisk 8-trins	Automatisk 8-trins
Stop & Start teknologi	S	S	S	S
Partikelfilter	S	S	S	S
Euro Standard	Euro 6E	Euro 6E	Euro 6E	Euro 6E
Hjulstørrelse	Jumper 33 -> 15" / Jumper 35H -> 16"			

Model	Totalvægt kg (2)	Egenvægt kg (3)	Lastevne kg (4)	Køreklar vægt kg (5)	Nyttelast kg (6)	Taglast maximal kg	Samlet vogntogsvægt maximal kg	Anhængervægt u/m brems maximal kg (7)
<b>JUMPER KASSEVOGN 3.300 KG TOTALVÆGT</b>								
Jumper 33 BHDi L2H1 140HK	3.300	1.950	1.350	2.075	1.225	150	5.800	750 / 2.500
Jumper 33 BHDi L2H2 140HK	3.300	1.975	1.325	2.100	1.200	150	5.800	750 / 2.500
Jumper 33 BHDi L3H2 140HK	3.300	2.025	1.275	2.150	1.150	150	5.800	750 / 2.500
<b>JUMPER KASSEVOGN 3.500 KG TOTALVÆGT</b>								
Jumper 35 BHDi L2H2 140HK	3.500	1.975	1.525	2.100	1.400	150	6.000	750 / 2.500
Jumper 35 BHDi L2H2 140HK EAT8	3.500	2.035	1.465	2.160	1.340	150	6.000	750 / 2.500
Jumper 35 BHDi L2H2 180HK EAT8	3.500	2.035	1.465	2.160	1.340	150	6.000	750 / 2.500
Jumper 35 BHDi L3H2 140HK	3.500	2.025	1.475	2.150	1.350	150	6.000	750 / 2.500
Jumper 35 BHDi L3H2 140HK EAT8	3.500	2.085	1.415	2.210	1.290	150	6.000	750 / 2.500
<b>JUMPER KASSEVOGN NEDVEJET TIL 3.500 KG TOTALVÆGT</b>								
Jumper 35H BHDi L2H2 140HK	3.500	2.015	1.485	2.140	1.360	150	6.000	750 / 3.000
Jumper 35H BHDi L2H2 180HK EAT8	3.500	2.035	1.465	2.160	1.340	150	6.000	750 / 3.000
Jumper 35H BHDi L3H2 140HK	3.500	2.065	1.435	2.190	1.310	150	6.000	750 / 3.000
Jumper 35H BHDi L3H2 180HK EAT8	3.500	2.085	1.415	2.210	1.290	150	6.000	750 / 3.000
Jumper 35H BHDi L4H2 180HK EAT8	3.500	2.130	1.370	2.255	1.245	150	6.000	750 / 3.000
Jumper 35H BHDi L3H3 180HK EAT8	3.500	2.110	1.390	2.235	1.265	150	6.000	750 / 3.000
Jumper 35H BHDi L4H3 180HK EAT8	3.500	2.160	1.340	2.285	1.215	150	6.000	750 / 3.000

(1) Alle målinger er foretaget ved blandet kørsel og med 1/3 nyttelast. Det oplyste brændstofforbrug kan ændres uden varsel, som følge af mindre tekniske ændringer fra producenten, ændret homologering på baggrund af nye testresultater, samt tilkøb af fabriksmonteret ekstraudstyr. Et ændret brændstofforbrug kan medføre positiv eller negativ ændring af bilens halvårige grønne ejeralfgift ift. det oplyste i prislisten. En eventuel regulering vil normalt højst medføre en ændring på 1 takstrim

(2) Totalvægt = den maksimale tilladte køretøjsvægt med drivmidler, fører, passagerer og last.

(3) Egenvægt = køretøjs vægt uden fører, passagerer, last og drivmidler.

(4) Lastevne = totalvægt fratrukket egenvægt. Det antal kg, man maksimalt må medtage i køretøjet. Her skal fører, passagerer og last regnes med udover.

(5) Køreklar vægt = er egenvægt + alle drivmidler og en 90% fyldt brændstoftank samt fører. Dette er bilens vægt i køreklar tilstand.

(6) Nyttelast = totalvægt fratrukket køreklar vægt. Det antal kg, man maksimalt må medtage i køretøjet, hvor fører og drivmidler er medregnet.

(7) u/m = anhænger uden/med brems. Den maksimalt tilladte anhængervægt. Samlet vægt af køretøj inkl. last + vægt af anhænger med gods må aldrig overstige den maksimale vogntogsvægt.



## YDEEVNE (km/t)

BlueHDi  
140






BlueHDi  
180

## Tophastighed (km/t)

156

160

(1) Alle målinger er foretaget med ¼ nyttelast.

						
DIMENSIONER UDVENDIGT (mm)	L2H1	L2H2	L3H2	L3H3	L4H2	L4H3
Længde	5413	5413	5998	5998	6363	6363
Bredde (ekskl. sidespejle)	2050	2050	2050	2050	2050	2050
Bredde (inkl. sidespejle)	2690	2690	2690	2690	2690	2690
Højde	2254	2522	2522	2760	2522	2760
Akselafstand	3450	3450	4035	4035	4035	4035
Frihøjde (påvirkes af last og vægtklasse)	158 - 181	158 - 188	158 - 180	189	224	184
Udhæng, foran	948	948	948	948	948	948
Udhæng, bag	1015	1015	1015	1015	1380	1380
Vendediameter (ved kantsten)	12,6 m	12,6 m	14,2 m	14,2 m	14,2 m	14,2 m
Standard dækdimension (333 og 335)	215/70 - R15	215/70 - R15	215/70 - R15	–	–	–
Standard dækdimension (435 og biler med aut. gear)	–	215/75 - R16	215/75 - R16	215/75 - R16	215/75 - R16	215/75 - R16

## DIMENSIONER VARERUM (mm)

	L2H1	L2H2	L3H2	L3H3	L4H2	L4H3
Varerumlængde, halv højde	2914	2914	3555	3555	3920	3920
Varerumlængde, ved gulv	3120	3120	3705	3705	4070	4070
Maks. varerumshøjde	1662	1932	1932	2172	1932	2172
Maks. varerumsbredde	1870	1870	1870	1870	1870	1870
Læsehøjde, ved bagdør (1)	535 - 565	535 - 565	535 - 565	535 - 565	535 - 565	535 - 565
Døråbning (side) maks. højde	1485	1755	1755	1755	1755	1755
Døråbning (side) maks. bredde	1250	1250	1250	1250	1250	1250
Døråbning (bag) maks. højde	1520	1790	1790	2030	1790	2030
Døråbning (bag) maks. bredde	1562	1562	1562	1562	1562	1562
Bredde mellem hjulkasser	1422	1422	1422	1422	1422	1422

(1) Læsehøjde viser variationen fra min. (en fuldt lastet bil, med laveste lasteevne) til maks. (en ulastet bil med højeste lasteevne).

## VOLUMEN VARERUM

	L2H1	L2H2	L3H2	L3H3	L4H2	L4H3
Varerumsvolumen m <sup>3</sup>	10	11,5	13	15	15	17
Maks. antal Euro-paller	4	4	5	5	5	5
Maks. antal sæder	3	3	3	3	3	3
Antal fastsurringsringe i bunden af varerummet	8	8	10	10	10	10